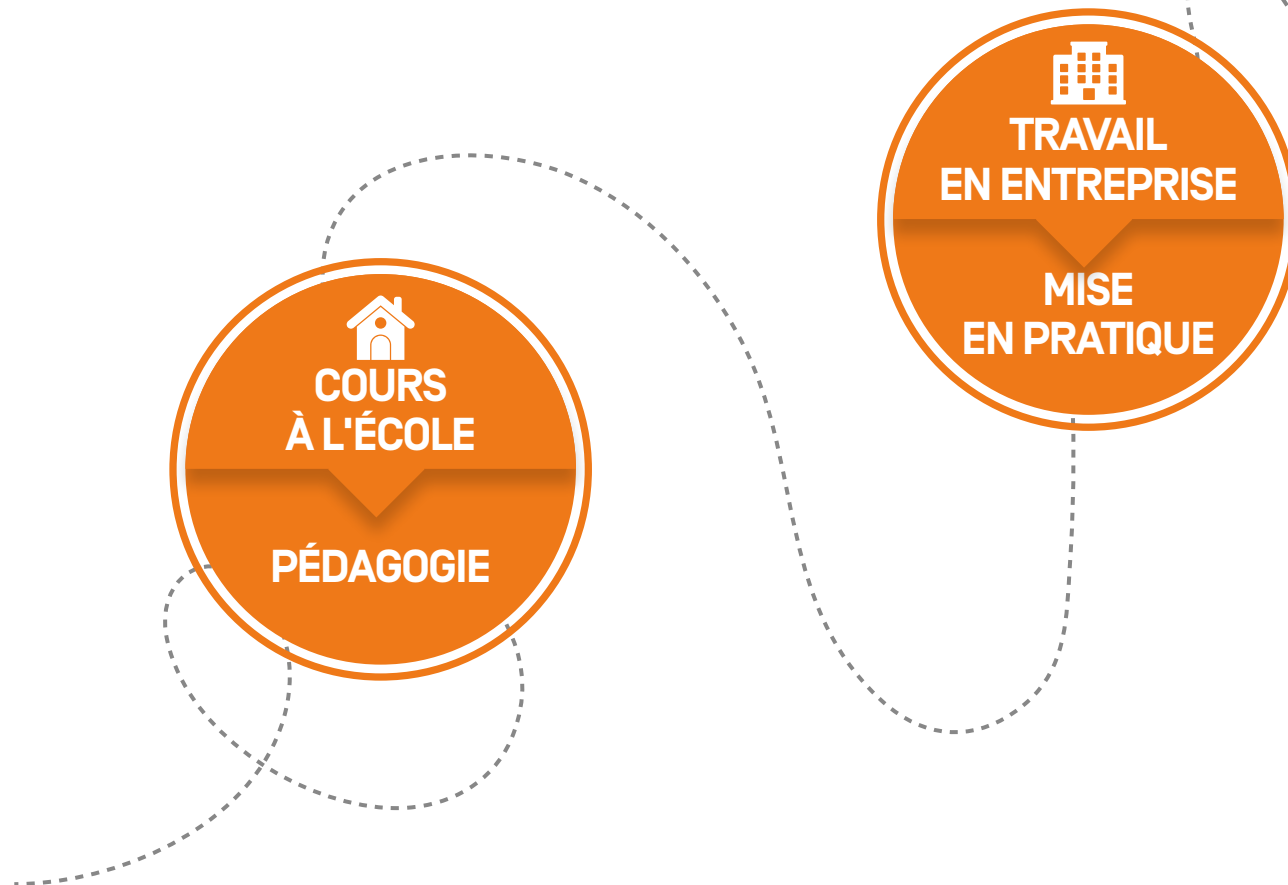




L'ALTERNANCE EN MBA ESG : PARLONS VRAI

QU'EST-CE QUE L'ALTERNANCE ?

Une autre façon d'apprendre...



2 CONTRATS D'ALTERNANCE POSSIBLES EN MBA ESG



**LE CONTRAT
DE PROFESSIONNALISATION**



**LE STAGE ALTERNÉ
CONVENTIONNÉ**



LE CONTRAT DE PROFESSIONNALISATION

BÉNÉFICIAIRES	<ul style="list-style-type: none">› Avoir de 16 à 25 ans révolus.› Demandeurs d'emplois âgés de 26 ans et + (inscrits au Pôle Emploi).
RÉMUNÉRATION	<ul style="list-style-type: none">› 21 ans : 65 % du SMIC.› 21 à 25 ans : 80 % Du SMIC.› 26 ans et + : SMIC ou 85 % de la rémunération minimale prévue par la convention ou l'accord collectif de l'entreprise.
SIGNATAIRES	<ul style="list-style-type: none">› L'étudiant.› L'entreprise.› L'OPCA.
FRAIS DE SCOLARITÉ	Formation prise en charge par l'OPCA de l'entreprise.
DURÉE	<ul style="list-style-type: none">› 10 à 22 mois.
BOURSIERS	Impossible de continuer de bénéficier des bourses sur critères sociaux ou des allocations spécifiques d'aide à l'étude.
FISCALITÉ	Rémunération à déclarer au fisc (même si exonérée).
CONDITIONS PARTICULIÈRES	Être de nationalité française, ou pour les étudiants étrangers détenir un visa salarié. Les étudiants âgés de 26 ans et plus doivent être demandeurs d'emploi sauf s'ils sortent d'un contrat aidé.

SIGNER UN CONTRAT PRO : DÉMARCHES À SUIVRE



Un employeur accepte de me prendre en alternance, que faire ?

Une fois que vous êtes d'accord sur la **date** de début du contrat, il faut **prévenir votre école [le service relations entreprises]** et lui dire que vous avez **trouvé un employeur** (il y aura un dossier à remplir).

SIGNER UN CONTRAT PRO : DÉMARCHES À SUIVRE

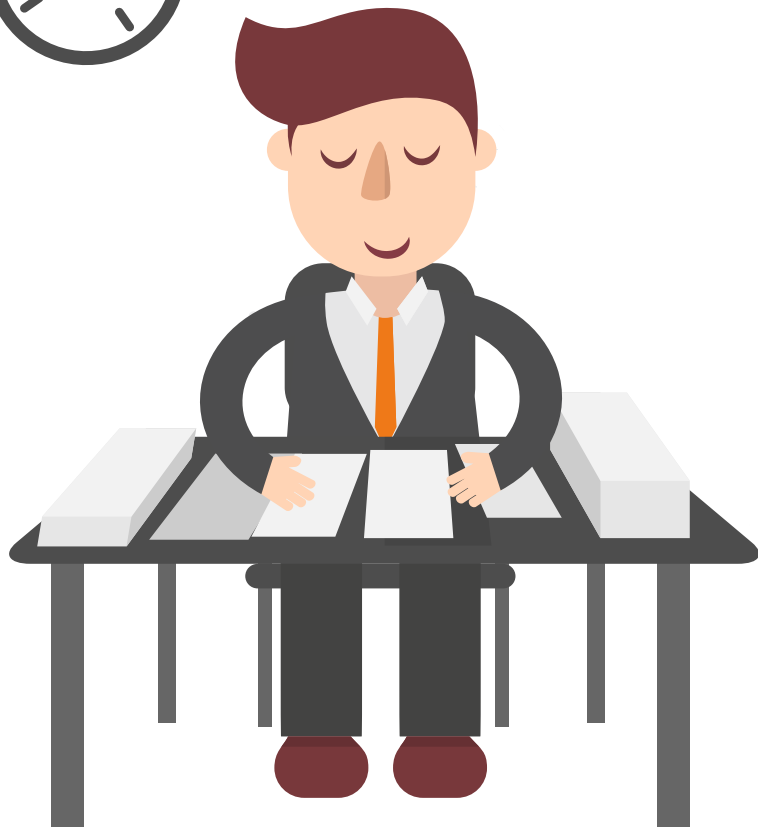


Qui signe le contrat ?

- > **L'employeur** (chef d'entreprise ou personne déléguée).
- > **Vous.**

MBA ESG fournit une convention de formation indispensable au montage du dossier.

SIGNER UN CONTRAT PRO : DÉMARCHES À SUIVRE



Peut-on débuter le contrat après la rentrée scolaire ?

Aux MBA ESG, un contrat de professionnalisation doit être signé **au premier jour des cours.**

Au-delà, il n'est plus possible d'établir un contrat pro.

Toutes les heures de cours, entre la date de la rentrée et la date de signature, seront à la **charge de l'étudiant.**

COMMENT TROUVER VOTRE ENTREPRISE



- > **Commencez tôt à rechercher** une entreprise.
- > Formalisez, avec l'aide du service Relations Entreprises des MBA ESG, votre **projet professionnel**.
Lors de vos entretiens, les recruteurs seront sensibles à votre **sérieux** et à vos **arguments**.
- > Participez aux **ateliers TRE** (Techniques de Recherche d'Entreprise) organisés par le service Relations Entreprises des MBA ESG.

NOTRE ENGAGEMENT : LA QUALITÉ

Le groupe ESG dispose d'un pôle de 18 personnes dédié à l'orientation et à l'aide au placement.
Vous serez pris en charge dès votre inscription.



Pour vous

- > **Nous vous accompagnons et conseillons** tout au long de votre **parcours** de recherche.
- > Nous vous aidons à **formaliser votre projet** professionnel.
- > Nous vous proposons des **ateliers** d'aide à la recherche de poste.
- > Nous mettons à votre disposition notre **Career Center** en alternance.

NOTRE ENGAGEMENT : LA QUALITÉ



Pour votre entreprise

- > Nous **sélectionnons les profils** que nous proposons à nos entreprises partenaires.
- > Vous devenez **notre ambassadeur** au sein de l'entreprise qui vous accueille.

CHIFFRES
CLÉS



**Le Groupe ESG place
1000 étudiants par an
en alternance.**

3 AVANTAGES POUR LES ENTREPRISES

- A rappeler dans votre argumentation -



FINANCIER

- > **Prise en charge d'une partie de la formation** de l'alternant par un OPCA (Organisme Paritaire Collecteur Agréé).
- > **Emploi d'un salarié de bac+3** et plus, à un salaire inférieur à celui versé pour un jeune diplômé.

3 AVANTAGES POUR LES ENTREPRISES

- A rappeler dans votre argumentation -



PROFESSIONNEL

- > **Intégration** complète dans une équipe.
- > **Investissement** sur la durée.
- > **Perspective** de pré-embauche.

3 AVANTAGES POUR LES ENTREPRISES

- A rappeler dans votre argumentation -



SOCIAL

> **Aucun impact** sur les **effectifs**
et **seuils sociaux** de l'entreprise.

ETES-VOUS VRAIMENT FAIT POUR L'ALTERNANCE ?



Cours
+
Projets d'école
+
Examens
+
Travail en entreprise
=
TEMPS ET ÉNERGIE



**Etes vous prêt à assumer une année
à ce rythme ?**

NOS CONSEILS POUR RÉUSSIR VOTRE ALTERNANCE

1

◀ Évaluez votre capacité de travail

Choisir l'alternance consiste à mener de front des **études supérieures** et un **travail**. Double vie, double agenda.

Finies les vacances scolaires (vous avez un statut salarié), les week end farniente, car un **alternant** doit avoir les **mêmes connaissances** qu'un étudiant en **formation initiale** en deux fois moins de temps.

Vous devez donc être motivé pour jongler entre 2 vies !



NOS CONSEILS POUR RÉUSSIR VOTRE ALTERNANCE



Faites le bon choix

Choisissez avec soin votre entreprise d'accueil [secteur d'activité, missions et responsabilités confiées]. Participez à l'atelier TRE sur les recherches documentaires organisés par les MBA ESG.

Sans réelle motivation, vous risquez de rejoindre la cohorte des alternants qui abandonnent chaque année...



75 % des contrats
d'alternance sont signés
dans une **entreprise**
de **moins de 10 salariés**

Source Le Figaro

NOS CONSEILS POUR RÉUSSIR VOTRE ALTERNANCE

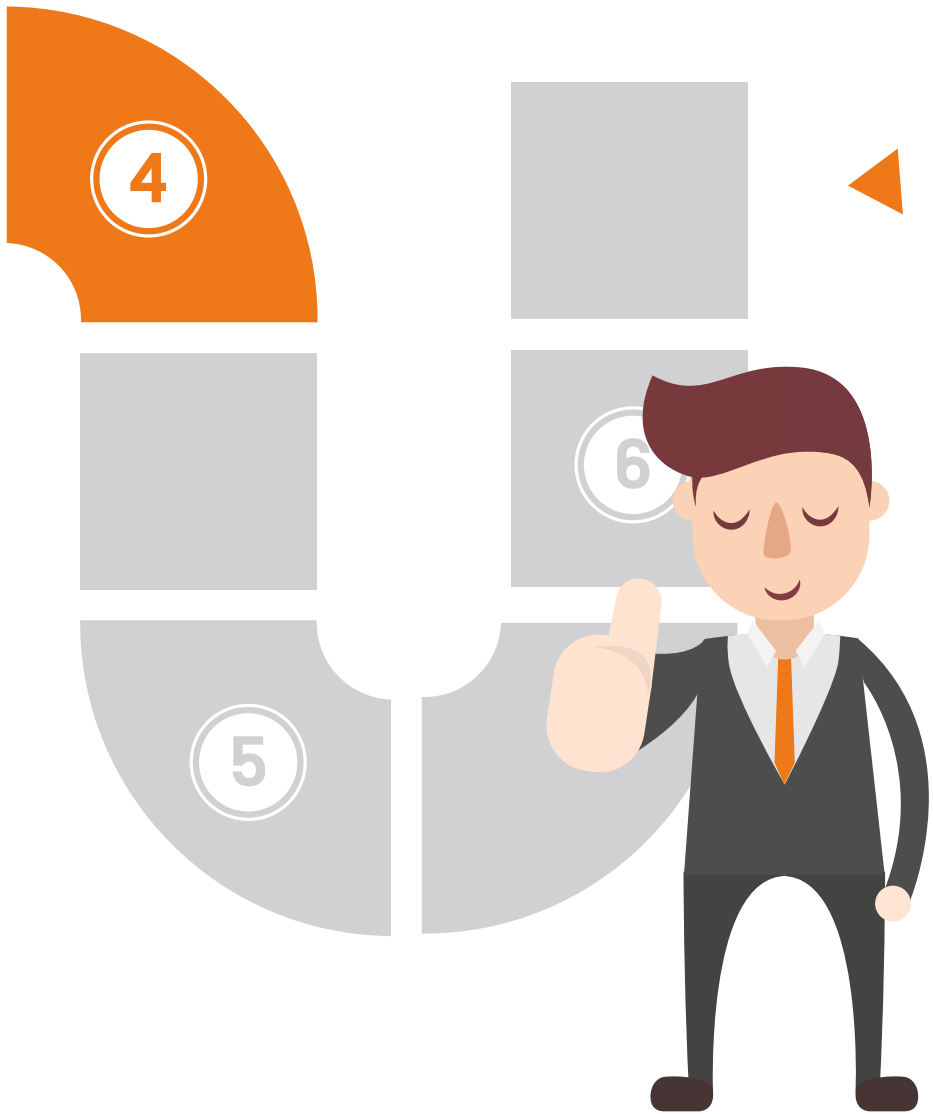


Vérifiez l'adéquation poste / programme pédagogique

Avant de signer, vérifiez avec soin les **missions** qui vous seront confiées. Elles doivent correspondre au contenu pédagogique de vos cours.

Votre dossier sera plus **facilement accepté** si le titre de votre **formation correspond** à votre **intitulé de poste**.

NOS CONSEILS POUR RÉUSSIR VOTRE ALTERNANCE



◀ Soignez votre intégration

Dès votre arrivée dans l'entreprise, montrez votre intérêt pour son **fonctionnement**, son **activité**, ses **codes** [vocabulaire, mode vestimentaire...].

Observez, informez-vous et posez des questions.

Ayez toujours une oreille aux aguets afin de parfaire votre connaissance de l'entreprise et de ses enjeux.

Prenez des notes détaillées sur toutes vos missions. Elles seront des exemples et illustrations pour vos devoirs, dossiers...

NOS CONSEILS POUR RÉUSSIR VOTRE ALTERNANCE

4

6

5



◀ Soyez force de proposition

Suggérez, avancez des idées, proposez tout ce qui pourra faire progresser votre travail et l'organisation du service.

Si vos suggestions sont constructives, vous serez remarqué. Dans tous les cas, votre **enthousiasme** et votre **motivation** seront **appréciés**.

NOS CONSEILS POUR RÉUSSIR VOTRE ALTERNANCE



▶ Pas d'impasse sur le volet théorique

Efforcez-vous de remettre vos devoirs à l'heure et potassez vos examens. **L'obtention** de votre **diplôme** doit rester votre **objectif**.

Trouvez **l'équilibre** indispensable entre votre formation et vos missions en entreprise.

NOS CONSEILS POUR RÉUSSIR VOTRE ALTERNANCE

7

◀ **Faites évoluer vos missions**

N'hésitez pas à demander à faire évoluer vos missions pendant la durée de votre alternance.

Cela enrichira votre CV !



NOS CONSEILS POUR RÉUSSIR VOTRE ALTERNANCE

7

8

◀ **Sachez vous organiser et vous préserver des moments de loisirs**

Choisir l'alternance nécessite une sacrée organisation. Adoptez un mode de vie équilibré, réservez vos sorties pour le week-end, aménagez-vous des créneaux pour le sport, le cinéma...

AUTRE SOLUTION D'ALTERNANCE



LE STAGE ALTERNÉ CONVENTIONNÉ

RÉMUNÉRATION	Au minimum 30 % du SMIC sur la base de 35h, soit 436.05 €, pas d'obligation de bulletins de paie.
SIGNATAIRES	<ul style="list-style-type: none">> L'étudiant> L'entreprise> L'école
FRAIS DE SCOLARITÉ	L'étudiant règle ses frais de scolarité.
DURÉE	<ul style="list-style-type: none">> Maximum 132 jours
BOURSIERS	Possibilité de continuer à percevoir les bourses du CROUS.
FISCALITÉ	Aucune déclaration fiscale.
CONDITIONS PARTICULIÈRES	Aucune condition particulière n'est requise pour signer la convention.

PAR RAPPORT AU CONTRAT PRO

LES PLUS :

- > **Temps libre.**
- > **Vacances** scolaires.
- > Possibilité de faire **plusieurs stages** dans différentes **entreprises.**

LES MOINS :

- > **Pas de prise en charge** financière de la formation.
- > **Rémunération** moins élevée.

AUTRES SOLUTIONS DE FINANCEMENT



- > **Bourse d'État**
- > **Prêts à taux réduits** remboursables durant les 3 ou 4 années qui suivent la fin des études. Nous consulter pour connaître nos partenariats bancaires.
- > **Jobs étudiants.** Consultez notre **Career Center.**

CONTACTS



Contacts alternance

Myriam Temstet

01 55 25 46 96

Sarah Marciano

01 40 09 90 94